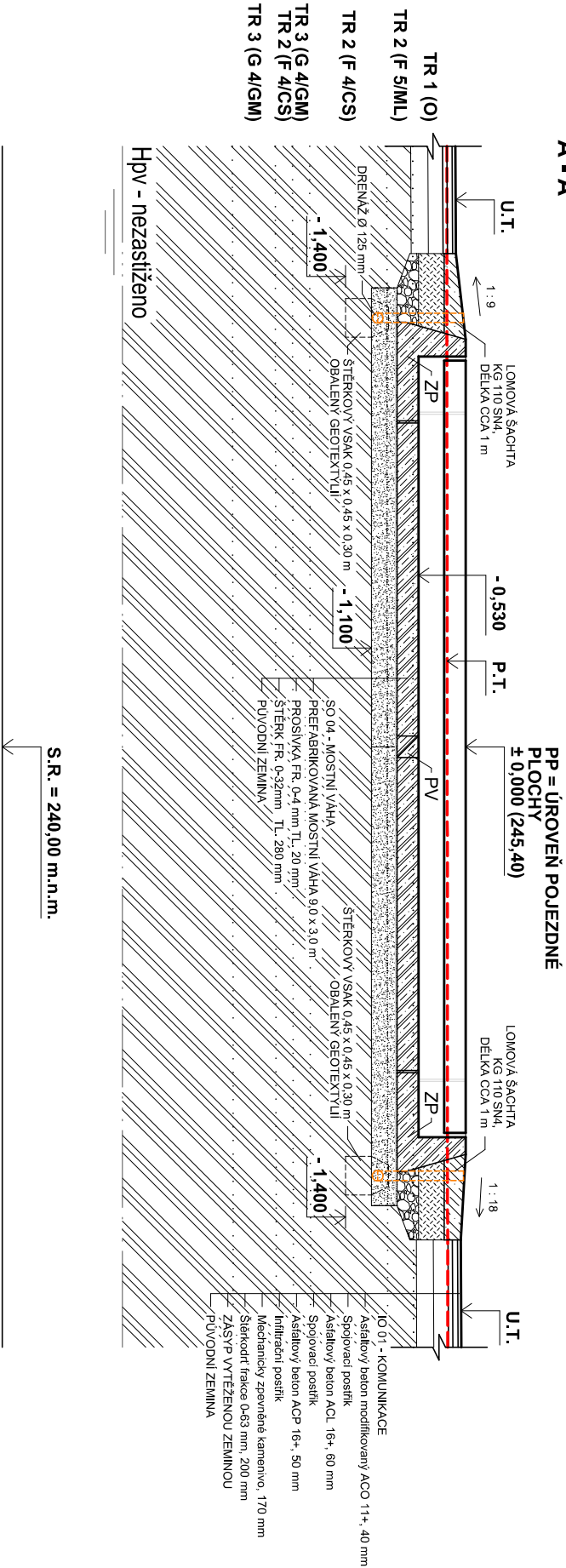
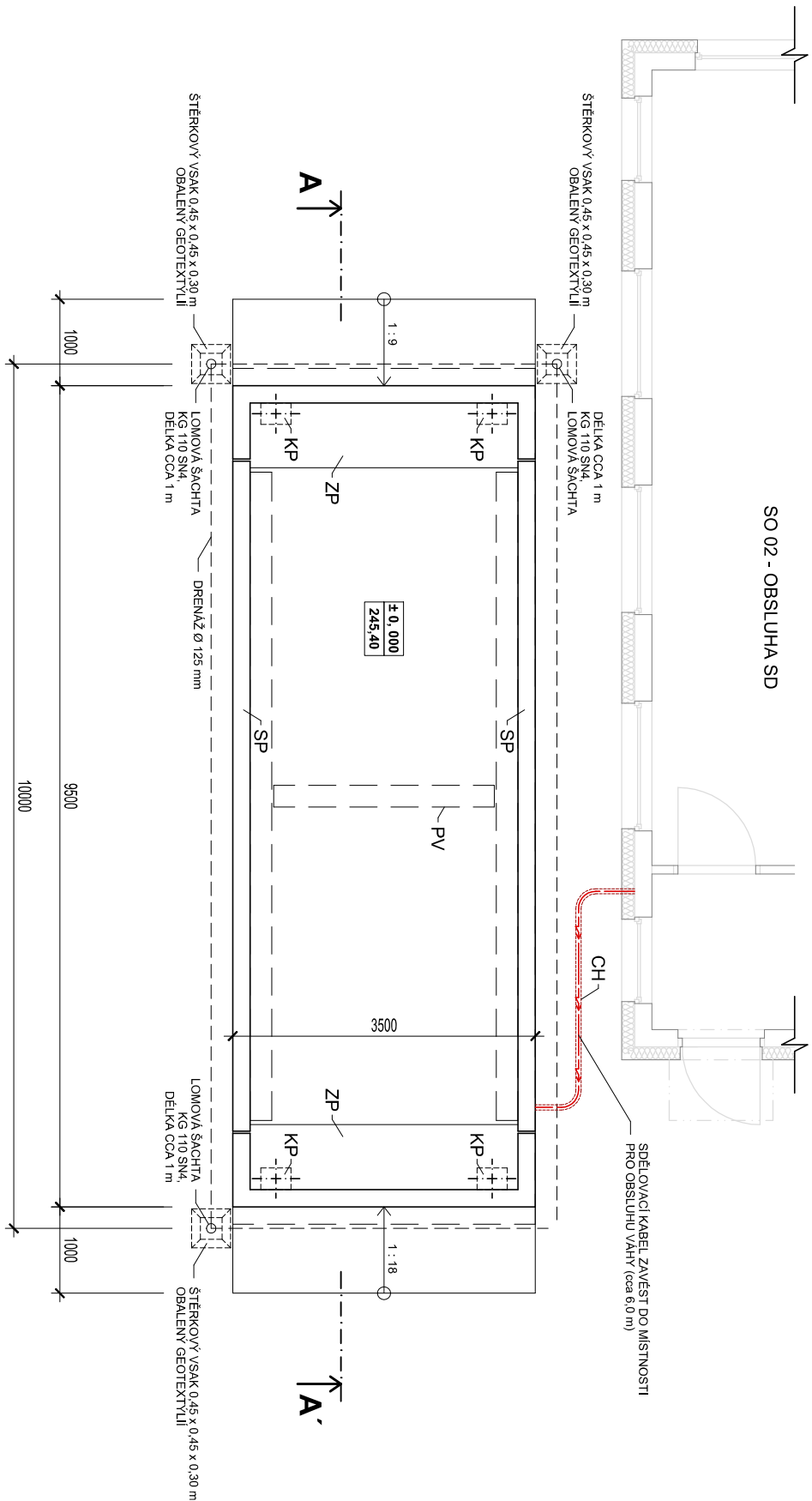


MOSTNÍ VÁHA - PŮDORYS



LEGENDA:

- PROSTÝ BETON C16/20 + KARI SIŤ
- PROSTÝ BETON C16/20 + KARI SIŤ
- HUTNĚNÝ ŠTERKOPISKOVÝ PODSYP Ø43 mm, tl. 300 mm
- ZÁSYP VYTĚZENOU ZEMINOU
- ŠTĚRK FR. 0-32mm, tl. 280 mm + PROSIVKA FR. 0-4 mm, tl. 20 mm
- PŮVODNÍ ZEMLINA
- KOTEVNÍ PLÁTLE
- STĚNOVÝ PREFABRIKÁT 7800 x 780 x 200 mm
- PRÍČNÁ VÝZTUŽ
- ZAKLADOVÁ PATKA
- CHRÁNIČKA PVC Ø 60 mm, délka cca 5 m

ZASTAVĚNÁ PLOCHA: cca 40,30 m<sup>2</sup>  
UŽITNÁ PLOCHA: cca 28,21 m<sup>2</sup>  
OBESTAVĚNÝ PROSTOR: cca 43,05 m<sup>3</sup>

POZN:

- výkopové jáma je navržena jako pažená
- pokud je to možné, výkopy JS provádět jako sružené
- provedení zemních prací musí odpovídat ČSN 73 7330 - Zemní práce
- nedílnou součástí výkresové části PD je technická zpráva (SO 04 - D.1.1.a)
- ŠTERKOVÝ POLŠTĚŘ ZHUTNIT NA Edt2 = min 80 MPa
- výstavba proběhne dle platných výhlášek a norem, zejména výhlášky č. 268/2009/202012) Sv. o technických požadavcích na stavby
- uvedené výškové údaje jsou pouze orientační, výškovou úroveň možno adekvátně upravit dle skutečnosti zjištěných při výstavbě
- v případě nejasností, či nepředvídaných okolností nutno přivolat projektanta a domluvit s ním další postup

± 0, 000 = 245,40 m n.m. Bpv

ZHOTOVITEL:		AGROPROJEKT JIHlava spol. s r.o., Strojírenská 4/7, 586 01 Jihlava, www.agroprojektjihlava.cz, +420 56 721 00 66	
ZODP. PROJEKT.	VYPRACOVAL	ZPRACOVATEL DÍLČÍ ČÁSTI	
Ing. J. Mikulášek	Jan Diviš		
KRAJ: MSK	MÍSTO: k.ú. 711 811 Kylešovice (okres Opava)		
INVESTOR: statutární město Opava; Horní náměstí 69, 746 01 Opava; IČ: 003 00 535		FORMÁT:	3 x A4
AKCE: KYLEŠOVICE		DATAUM:	4 / 2022
- SBĚRNÝ DVŮR		STUPĚŇ:	DPS
VÝKRES: SO 04		ČÍSLO ZAKÁZKY:	20 028 03
- MOSTNÍ VÁHA		MĚŘÍTKO:	1 : 75
PŮDORYS, CHARAKTERISTICKÝ ŘEZ A-A'		ČÍSLO VÝKRESU:	SO 04
DOKUMENTACI LZE POUŽÍVAT POUZE VE SMYSLU PŘÍSLUŠNÉ SMLOUVY O DÍLO. VÝKRES, ČI JEHO ČÁST NĚŽE BYT KOPÍROVÁN NEBO JINÝM ZPŮSOBEM ROZŠÍŘOVÁN POUZE PO PŘEDCHOZÍM SOUHLASÍ AUTORA.			D.1.1. b - 1